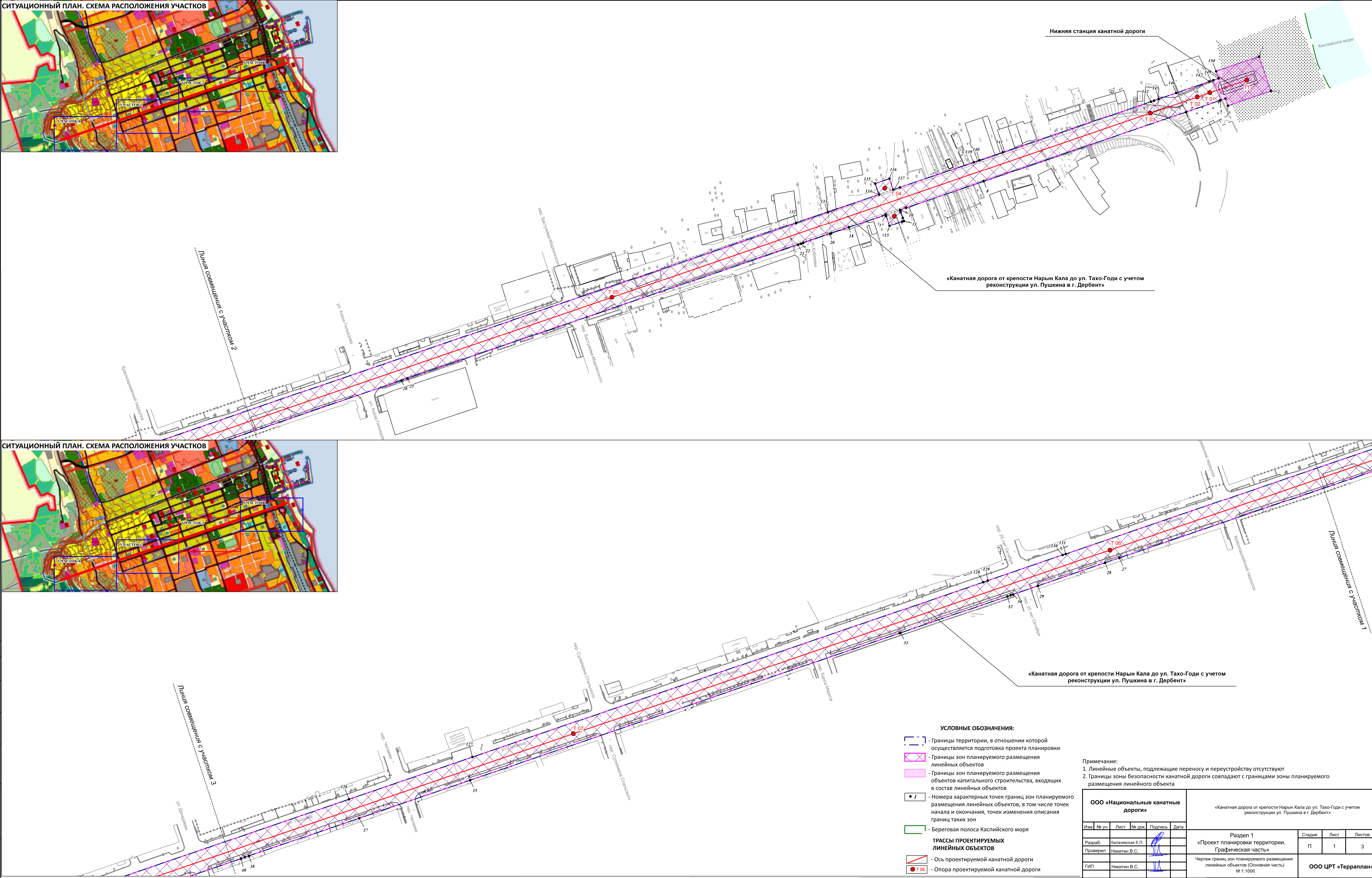


СИТУАЦИОННЫЙ ПЛАН. СХЕМА РАСПОЛОЖЕНИЯ УЧАСТКОВ



СИТУАЦИОННЫЙ ПЛАН. СХЕМА РАСПОЛОЖЕНИЯ УЧАСТКОВ



- УСЛОВНЫЕ ОБОЗНАЧЕНИЯ:**
- Границы территории, в отношении которой осуществляется подготовка проекта планировки
 - Границы зон планируемого размещения линейных объектов
 - Границы зон планируемого размещения объектов капитального строительства, входящих в состав линейных объектов
 - Номера характерных точек границ зон планируемого размещения линейных объектов, в том числе точек начала и окончания, точек изменения описания границ таких зон
 - Береговая полоса Каспийского моря
 - Ось проектируемой канатной дороги
 - Опора проектируемой канатной дороги
- ТРАССЫ ПРОЕКТИРУЕМЫХ ЛИНЕЙНЫХ ОБЪЕКТОВ**

Примечание: 1. Линейные объекты, подлежащие переносу и переустройству отсутствуют 2. Границы зоны безопасности канатной дороги совпадают с границами зоны планируемого размещения линейного объекта					
ООО «Национальные канатные дороги»					
Изм.	№ уч.	Лист	№ док.	Подпись	Дата
Разраб.	Калачевская Е.П.				
Проверил	Никитин В.С.				
ГИП	Никитин В.С.				
Раздел 1 «Проект планировки территории. Графическая часть»					
Чертеж границ зон планируемого размещения линейных объектов (Основная часть) М 1:1000					
Стадия					
Лист					
Листов					
П					
1					
3					
ООО ЦРТ «Терраплан»					